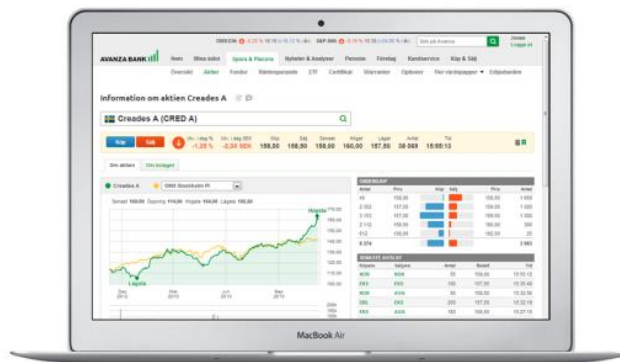




CREADES



www.creades.se



Årsstämma i Creades AB (publ)

3 mars 2014

Kort info om Creades

- Skapades 2011/2012 genom avknoppning från Investment AB Öresund

- Engagerad ägare i mindre och medelstora noterade och onoterade bolag

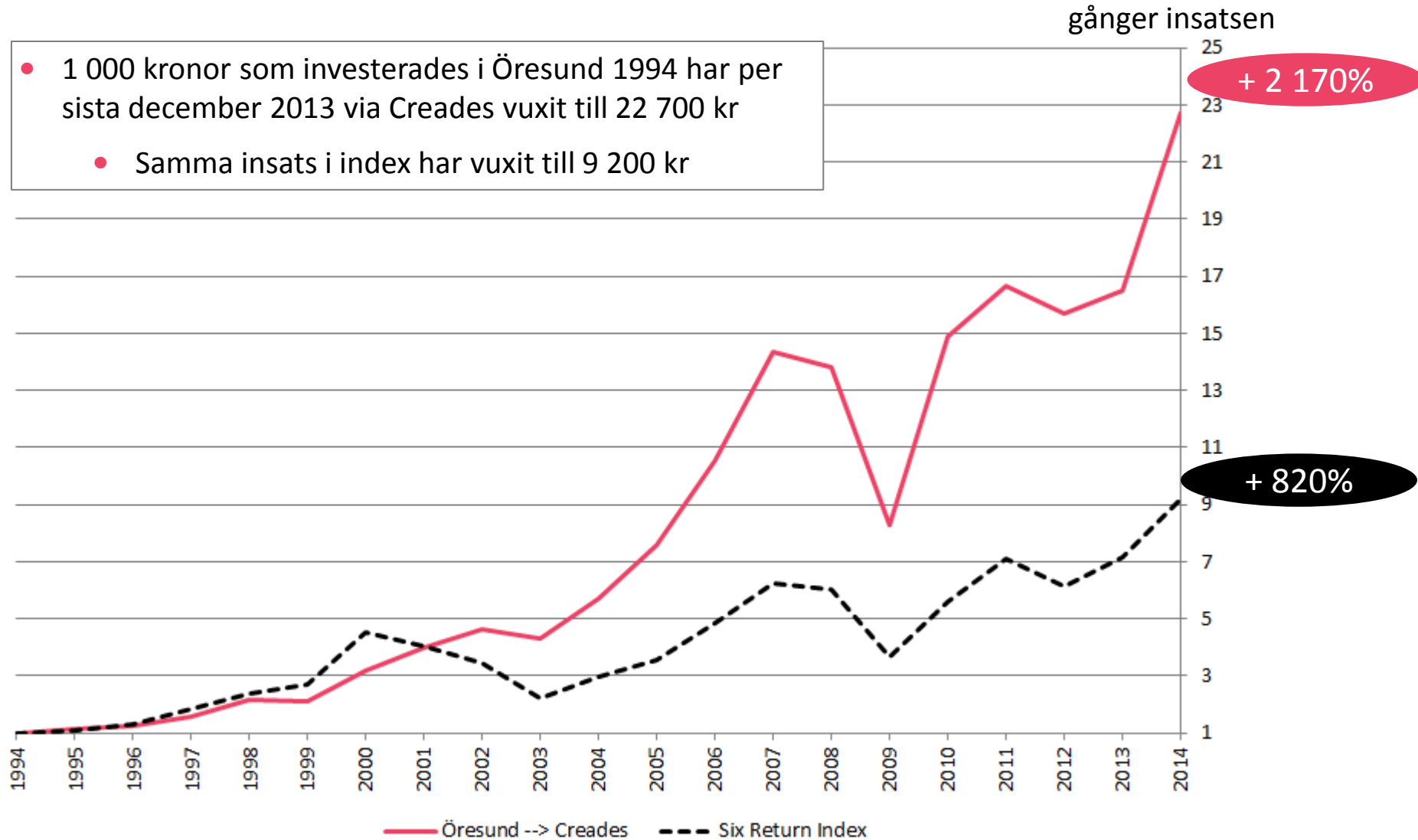
- Förvaltar ca 3 Mdr med mål att investera och utveckla bolag för att erbjuda Creades aktieägare en god riskjusterad avkastning

- 100 års samlad erfarenhet, 2 170% avkastning sedan 1994, index: 820%

- Strategi att skapa avkastning i portföljen genom att:
 - ”Köpa billigt”
 - Vara en långsiktig och engagerad ägare
 - Öka företagets konkurrenskraft

God historisk utveckling

- 1 000 kronor som investerades i Öresund 1994 har per sista december 2013 via Creades vuxit till 22 700 kr
 - Samma insats i index har vuxit till 9 200 kr



CREADES

Creades portfölj består av tre delar

Noterat – Engagerat ägande

- Tillräckligt stor aktiepost för att få inflytande, >10%
- En eller flera styrelseplatser
- Engagerat och konstruktivt samarbete med företagsledning och övriga intressenter
- Säkerställa att bolaget drivs på rätt sätt
 - Operationellt
 - Strukturellt
 - Finansiellt

Onoterat – Engagerat ägande

- Investeringar i mindre företag, upp till 300 mkr per investering
- Både majoritets- som minoritetsägande
- Bolag där vi har något att tillföra och som specifikt önskar Creades som ägare
- Nära samarbete med företagsledningen, agera bollplank

Likviditetsförvaltning

- Fundamentalt undervärderade bolag eller intressanta tillväxtmöjligheter
- Företagsledning och styrelse är på "rätt spår"
 - Strategi
 - Genomförande
 - Effektiv kapitalstruktur
- Ofta företag med en tydlig ägare eller företag som är för stora för att Creades skall kunna investera i en kontrollpost

Andel av portföljen idag

~75%

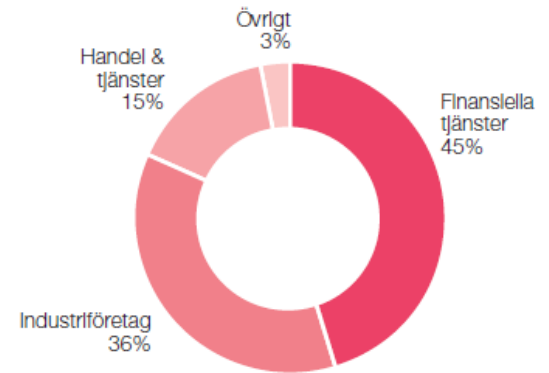
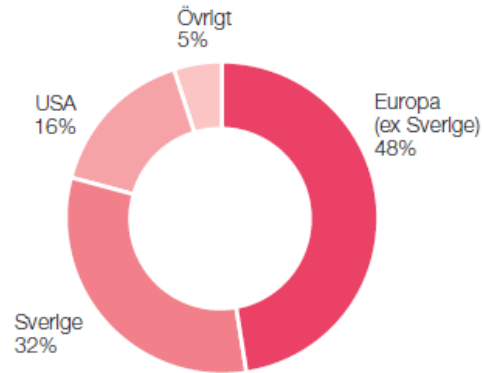
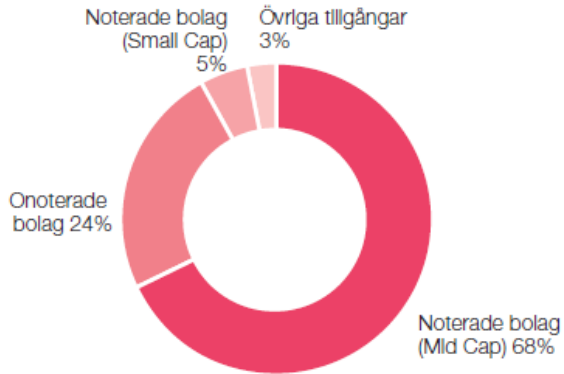
~20%

~5%

CREADES

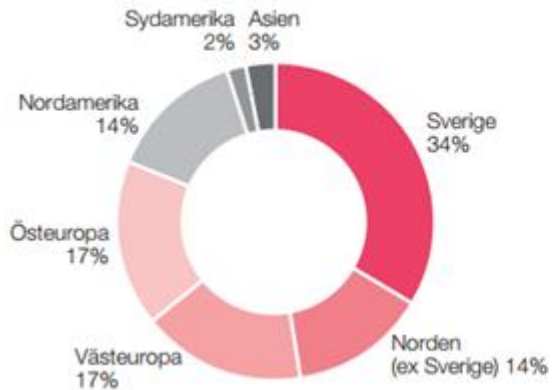
Portföljens sammansättning

Illustration på hur portföljen fördelas på tillgångsslag, geografisk omsättning och bransch

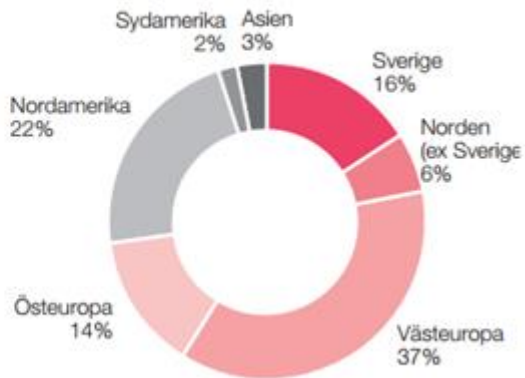


Creades geografiska exponering

Anläggningstillgångar (MSEK)



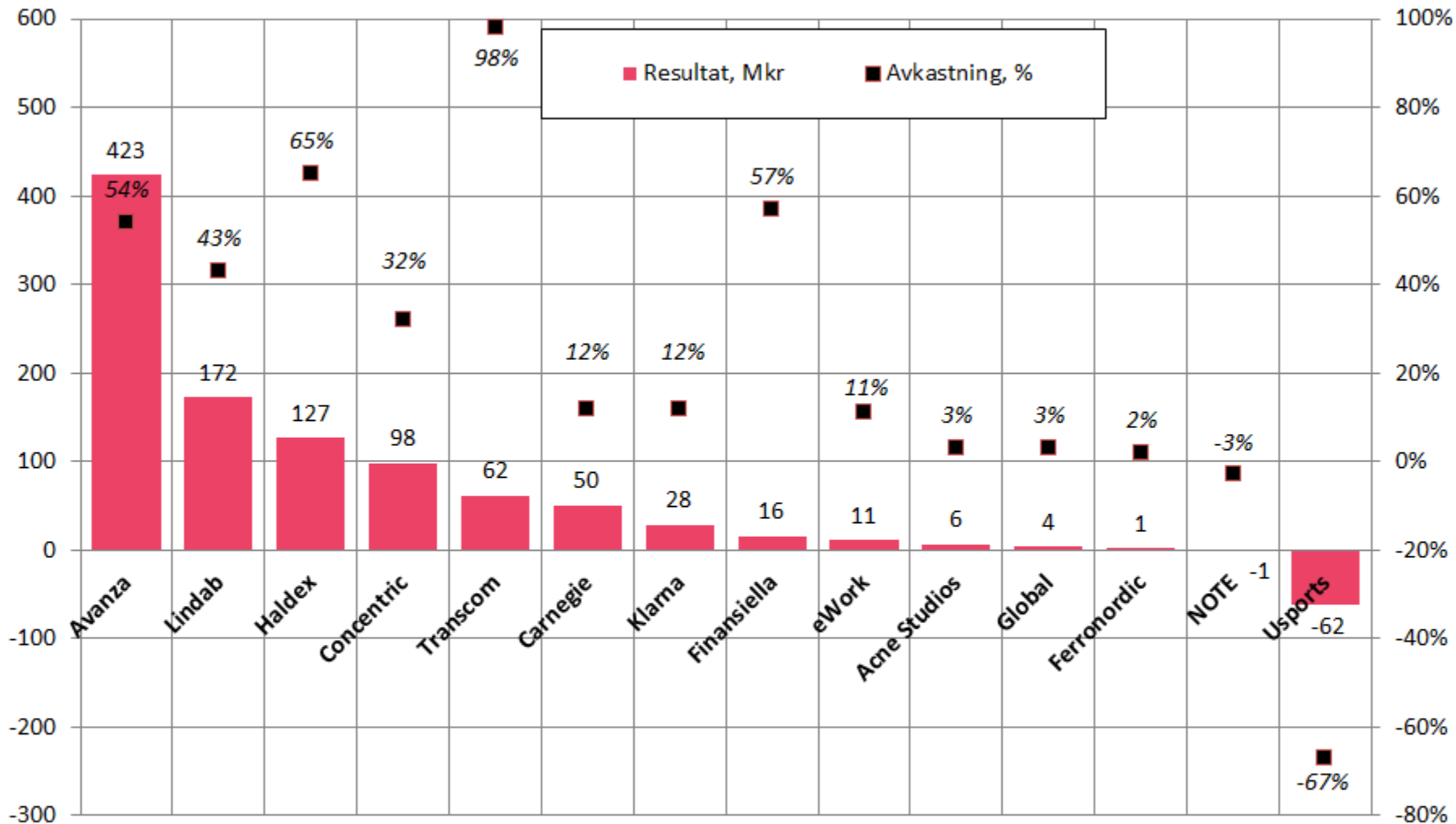
Personal (Antal)



Creades substansvärde per 2014-01-31 samt proforma

	Mkr	Andel, %	Mkr	Andel, %
Noterade tillgångar				
Avanza Bank	959	34	698	28
Lindab International	523	18	523	21
Haldex	210	7	210	8
Concentric	201	7	201	8
Transcom	108	4	108	4
Note	30	1	30	1
Likviditetsförvaltning	22	1	22	1
Summa noterade tillgångar	2 053	73	1 792	71
Onoterade tillgångar				
				0
Carnegie	317	11	317	13
Acne Studios	143	5	143	6
Global Batterier	86	3	86	3
Ferronordic	36	1	36	1
Summa onoterade tillgångar	582	21	582	23
Övriga tillgångar och skulder	194	7	152	6
Totalt	2 828	100	2 526	100

Utveckling 2013



● Utbetalad inlösenlikvid 1 062 Mkr

● Indragna återköpta aktier 172 Mkr

CREADES

Utvecklingen per bolag och bransch

Finansiella företag

- Omsättningsökning på drygt 7% drivet av en ökad aktivitet på handlade finansiella instrument
- Ökning av rörelseresultatet med nästan 80% tack vare den operativa hävstången samt kostnadsbesparingar i framförallt Carnegie
- Kraftig vinstökning på ca 200%

31/12 2013 (Mkr)	Marknadsvärde	Årets avkastning	Portföljandel
Avanza	827	54%	31%
Carnegie	315	12%	12%
Klarna	68	12%	3%
Totalt	1 210	35%	46%

Industrieföretag

- Svagare försäljning totalt på 2% där det var framförallt Lindab och Concentric som fick färre ordar
- 30% ökning med av rörelseresultatet tack vare kostnadsbesparingar i samtliga bolag
- Vinsten ökade med 30% givet kostnadsbesparingarna

31/12 2013 (Mkr)	Marknadsvärde	Årets avkastning	Portföljandel
Lindab	497	43%	19%
Haldex	262	65%	10%
Concentric	211	32%	8%
Totalt	970	44%	37%

Företag inom handel och tjänster

- Ungefär samma omsättning, rörelseresultat och vinst som i fjol

31/12 2013 (Mkr)	Marknadsvärde	Årets avkastning	Portföljandel
Acne Studios	143	3%	5%
Transcom	98	98%	4%
Global Batterier	86	3%	3%
NOTE	30	-3%	1%
Ferronordic	36	2%	1%
Totalt	393	15%	14%

Creades portfölj

Noterade tillgångar per den 31 december 2013



Ägarandel	14%
Omsättning	597 Mkr
Rörelseresultat	226 Mkr

Avanza Bank är Sveriges ledande internetbank för sparande och placeringar. Avanza har 317 000 kunder med 113 000 Mkr i sparkapital och var 2013 den största svenska banken på NASDAQ OMX Stockholm mätt i antalet transaktioner.



Ägarandel	10%
Omsättning	6 523 Mkr
Rörelseresultat	452 Mkr

Lindab är en internationell koncern som förenklar byggande och består av tre affärsområden: Ventilation (kanalsystem, produkter för inneklimat), Building Components (takavvattning etc.) samt Building Systems (kompleta stålsystem för byggnader).



Ägarandel	10%
Omsättning	3 920 Mkr
Rörelseresultat	150 Mkr

Haldex är en marknadsledande tillverkare av komponenter för luftbroms-system till lastbilar och släp. Med en global tillverkningsstruktur säljer företaget produkter som ökar säkerheten och köregenskaperna och reducerar miljökostnaderna via egen säljkår och distributörer.



Ägarandel	7%
Omsättning	1 980 Mkr
Rörelseresultat	284 Mkr

Med en global närvaro är Centric en av världens ledande utvecklare och tillverkare av pumpar. Bolagets kunnande inom flödesdynamik ger Concentrics kunder tillgång till högfördälad teknologi i pumpar för olja, vatten och bränsle, samt för hydrauliksystem.



Ägarandel ¹⁾	7%
Omsättning	5 768 Mkr
Rörelseresultat	-47,7 Mkr

Transcom är ett globalt företag med cirka 30 000 anställda som levererar tjänster inom kundtjänsthantering, försäljning, teknisksupport och kredit-hantering. Företaget har cirka 70 kontaktcenter i 28 länder som levererar tjänster på 33 språk.



Ägarandel	16%
Omsättning	907 Mkr
Rörelseresultat	9 Mkr

Note är en av Nordens ledande tillverkningspartners för outsourcad elektronikproduktion. Marknadspositionen är särskilt stark för produkter i små till mellanstora serier som kräver hög teknisk kompetens och flexibilitet.

CREADES

Creades portfölj

Onoterade tillgångar per den 31 december 2013



Ägarandel	4% ²⁾
Omsättning	1 753 Mkr
Rörelseresultat	173 Mkr

Carnegie är en av Nordens ledande finansiella rådgivare och förvaltare verksamt inom fondförvaltning, förmögenhetsförvaltning, kapitalanskaffningar, analys och aktiemäkleri. Carnegie finns i sju länder, har 700 medarbetare och ett förvaltad kapital på ca 100 000 Mkr.



Ägarandel	9%
Omsättning	892 Mkr
Rörelseresultat	105 Mkr

Acne Studios är ett Stockholmsbaserat modehus grundat 1997. Acne Studios har 42 egna butiker i bland annat Stockholm, Paris, London, Tokyo, New York och Los Angeles. Kollektionerna säljs även hos 600 återförsäljare och varuhus.



Ägarandel	70%
Omsättning	105 Mkr
Rörelseresultat	7 Mkr

Global Batterier är en av nordens ledande oberoende leverantörer av blybatterier till återförsäljare och större förbrukare. Företaget är specialiserat på fordonsbatterier och stationära batterier för larm och nödströmlösningar.



Ägarandel	3% ³⁾
Omsättning	Ca 2 400 Mkr
Rörelseresultat	N/A

Ferronordic Machines är distributör av Volvos anläggningsmaskiner på den ryska marknaden. Volvo är ett starkt varumärke på marknaden och bolaget står inför en fortsatt expansiv fas.

Creades investeringsorganisation och styrelse

VD



Stefan Charette

Investeringsorganisation



Anders Ellsell



Erik Törnberg



Daniel Nyhrén



Jonas Hagströmer

Styrelse



Sven Hagströmer



Marianne Brismar



Stefan Charette

2012-2014
Avböjt omval



Maud Olofsson



Hans Karlsson

Nyval

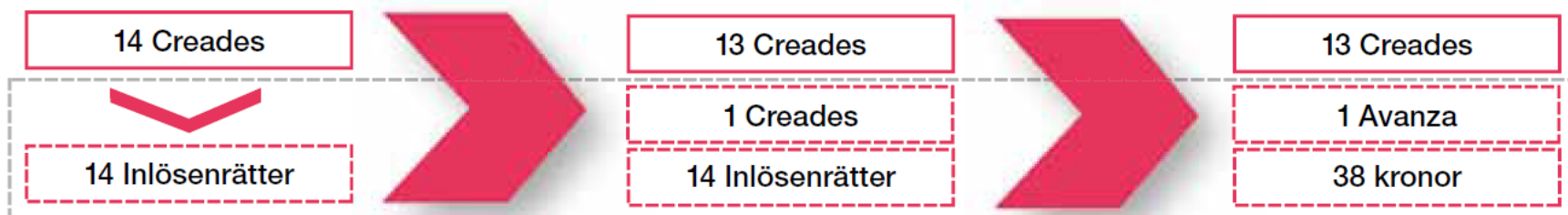


Jane Walerud

Inlösenerbjudande

Villkor

<i>Inlösenrätt</i>	För varje aktie i Creades erhålls en inlösenrätt
<i>Inlösenrelation</i>	Fjorton inlösenrätter berättigar till inlösen av en aktie i Creades, i utbyte ges en aktie i Avanza samt 38 kronor kontant



Tidsplan

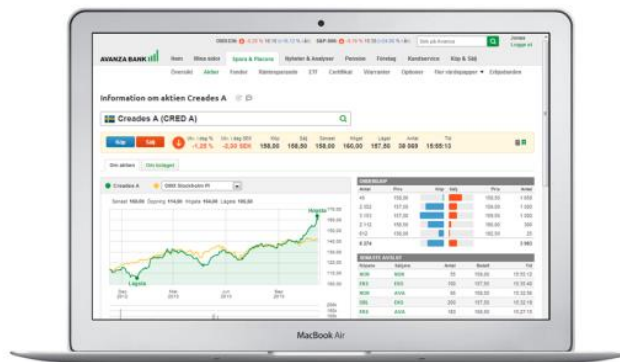
<i>Creades-aktien handlas sista dagen inklusive inlösenrätt</i>	3 mars 2014
<i>Creades-aktien handlas exklusive inlösenrätt</i>	4 mars 2014
<i>Avstämningsdag för erhållande av inlösenrätter</i>	6 mars 2014
<i>Anmälningssperiod för inlösen av aktier i Creades</i>	12 mars – 1 april 2014
<i>Anmälningssperiod för courtagefri försäljning av inlösenrätter</i>	12 mars – 24 mars 2014
<i>Handel med inlösenrätter</i>	12 mars – 27 mars 2014
<i>Utbetalning av vederlag till aktieägare som anmält inlösenrätter till försäljning</i>	2 april 2014
<i>Utbetalning av vederlag till aktieägare som anmält aktier för inlösen</i>	22 april 2014



CREADES



www.creades.se



Creades AB (publ)
Box 55900
102 16 Stockholm

Besöksadress:
Ingmar Bergmans gata 4

08-412 011 00
info@creades.se

Tack för visat intresse! Frågor?

CV - Jane Walerud

- 52 år
- Sedan 2010 VD för Teclo Networks AG
- Tidigare varit bl.a. affärsområdeschef på Tobii Technology med ansvar för företagets division för handikappprodukter och VD för det på First North noterade Ellen AB
- Tidigare styrelseuppdrag inkluderar bl.a. Klarna AB, Lensway AB (ordförande) och ALMI Stockholm
- Walerud har en BA i Psykologi från Stanford University, USA
- Valberedningen anser att Waleruds bakgrund som "serieentreprenör" och kunskap inom investeringar i snabbväxande företag kommer att ge ett värdefullt bidrag till Creades styrelse

