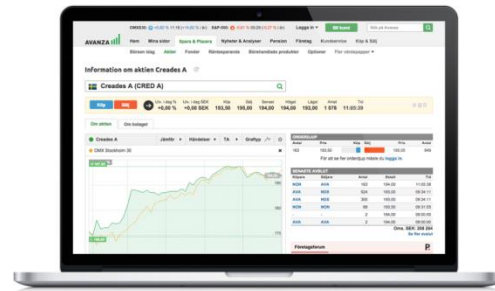




CREADES



www.creades.se



Årsstämma 2015

Kort om Creades

- Skapades 2011/2012 genom avknoppning från Investment AB Öresund

- Engagerad ägare i mindre och medelstora noterade och onoterade bolag

- Förvaltar ca 3 Mdr kr med mål att investera och utveckla bolag för att erbjuda Creades aktieägare en god riskjusterad avkastning

- 100 års samlad erfarenhet, 2 560% avkastning sedan 1994, index: 1054%

- Strategi att skapa avkastning i portföljen genom att:
 - Förvärva bolag till rätt pris
 - Vara en långsiktig och engagerad ägare
 - Öka företagets konkurrenskraft

Creades kapital är investerat i noterade och onoterade tillgångar

Noterat – Engagerat ägande

- Tillräckligt stor aktiepost för att få inflytande, >10%
- En eller flera styrelseplatser
- Engagerat och konstruktivt samarbete med företagsledning och övriga intressenter
- Säkerställa att bolaget drivs på rätt sätt
 - Operationellt
 - Strukturellt
 - Finansiellt

Onoterat – Engagerat ägande

- Investeringar i mindre företag, upp till 300 mkr per investering
- Både majoritets- som minoritetsägande
- Bolag där vi har något att tillföra och som specifikt önskar Creades som ägare
- Nära samarbete med företagsledningen, agera bollplank

Likviditetsförvaltning

- Fundamentalt undervärderade bolag eller intressanta tillväxtmöjligheter
- Företagsledning och styrelse är på "rätt spår"
 - Strategi
 - Genomförande
 - Effektiv kapitalstruktur
- Ofta företag med en tydlig ägare eller företag som är för stora för att Creades skall kunna investera i en kontrollpost
- Innefattar även kassa

Andel av portföljen idag

~60%

~20%

~20%

CREADES

Creades portfölj

Noterat – Engagerat ägande

AVANZA 

 Lindab®

~60%

NOTE™

Transcom

~60%

Onoterat – Engagerat ägande

Acne Studios



~20%





~50%

Likviditetsförvaltning (inklusive kassa)

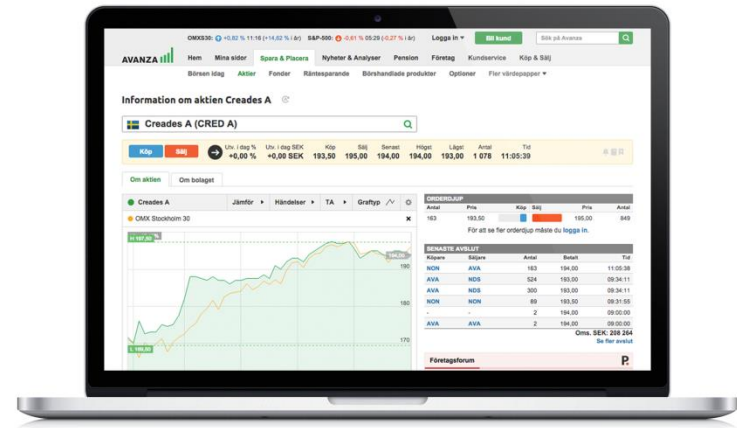
~20%

CREADES

Avanza – Framgångar på alla parametrar

- Nettoinflöde: 20,1 mdr (10,9) - 21 % av ingående kapital
- Antal aktiva kunder: 371 000 (+17%)
- Sparkapital: 142 mdr kr (+26%)
- Sveriges nöjdaste sparkunder fem år i rad
- Fortsatt produktutveckling
- Creades ägarandel: 10%

(Mkr)	2014	2013
Nettoomsättning	696	597
Nettoresultat	250	193



CREADES

Lindab – ny strategi, ny tillväxt

- Ny ledning sedan 2013
- Ny strategi – fokus på Lindabs distribution
- Tillväxt i huvudsegmentet Products & Solutions
- Försämrade förutsättningar för Building Systems
- Creades ägarandel: 10%

(Mkr)	2014	2013
Netto-omsättning	7 003	6 523
Netto-resultat	283	233



Transcom – förbättrade marginaler

- Omstruktureringsperiod sedan 2010 avslutad 2013
- Underliggande rörelsemarginal 3,5% (2,4)
- Nya finansiella mål:
 - Tillväxt: 5%
 - Rörelsemarginal: >5%
- Flytt till Sverige
- Creades ägarandel: 10%

(Mkr)	2014	2013
Netto-omsättning	5 611	5 650
Nettoresultat	62	-161



Carnegie – ledande kapitalmarknadshus

- Flest genomförda aktiemarknadstransaktioner i Norden under 2014
- 15 börsnoteringar
- Bästa analyshus i Sverige (Financial Hearings)
- Sveriges bästa privatbank (Privata Affärer)
- Förvaltad kapital 140 mdr kr (121)
- Creades ägande utgörs av preferensaktier och konvertibler

(Mkr)	2014	2013
Nettoomsättning	2 076	1 753
Nettoresultat	235	194



Acne Studios – fortsatt tillväxt

- Nya butiker i Paris, Osaka, Los Angeles och Melbourne
- Höjda marginaler
- Tillväxt inom egen e-handel

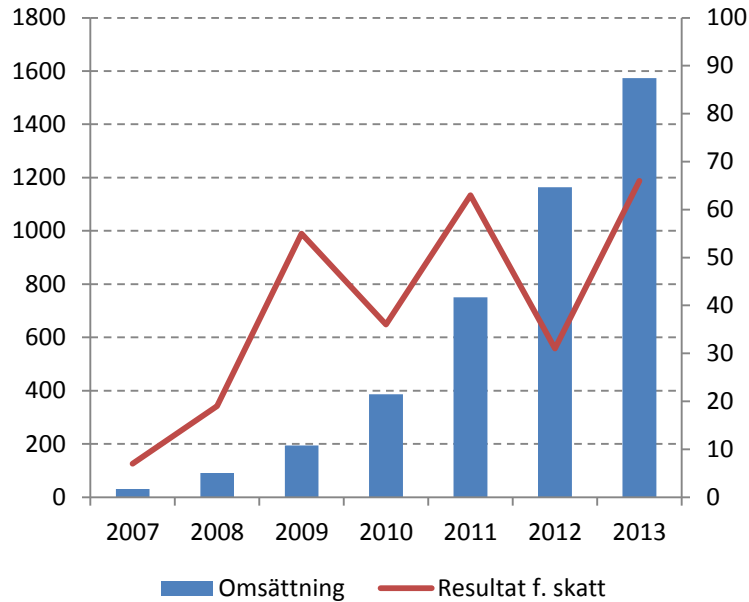
(Mkr)	2013/14	2012/13
Nettoomsättning	1 158	892
Nettoresultat	125	77

- Creades ägarandel: 9%



CREADES

Avslutade affärer: Klarna

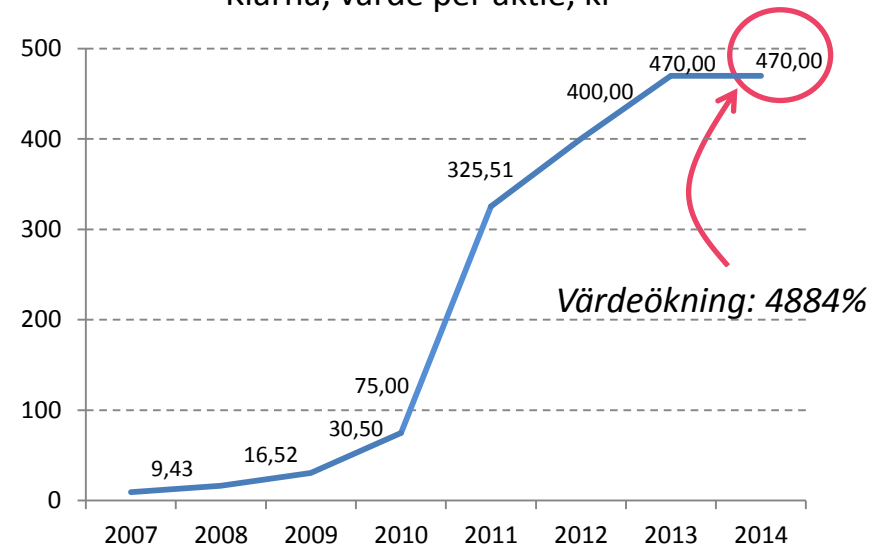


Omsättning: 30 Mkr -> 1.600 Mkr

Avkastning: 32 ggr investerat kapital

29,4 Mkr -> 943 Mkr

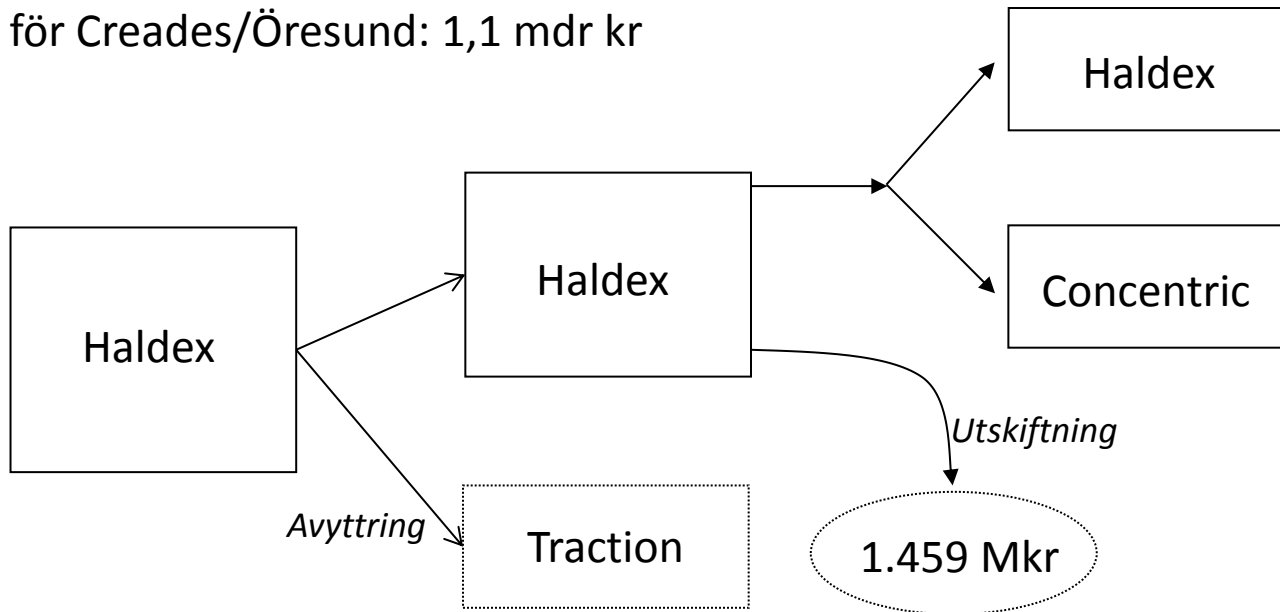
Klarna, värde per aktie, kr



Avslutade affärer: Haldex/Concentric

Årlig avkastning 2009-2014: 60%

Total vinst för Creades/Öresund: 1,1 mdr kr



Substansvärdets utveckling

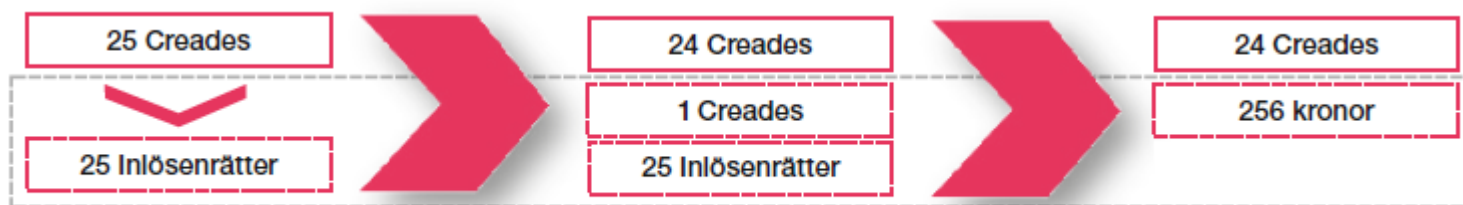
Resultat från portföljbolagen

	Mkr	%
Noterade tillgångar		
Avanza Bank	212	26%
Lindab International	18	4%
Concentric	73	35%
Haldex	97	37%
Transcom	5	5%
Note	4	12%
Övriga värdepapper	24	
Resultat noterade tillgångar	432	22%
Onoterade tillgångar		
Carnegie	57	18%
Acne Studios	38	26%
GLOBAL Batterier ¹⁾	-26	-30%
Ferronordic	-20	-55%
Resultat onoterade tillgångar	49	9%
SUMMA	481	19%

Substansvärde per aktie
ökade 17,1% (SIXRX 15,8%)

Återföring av kapital till aktieägarna

- Inlösen 2014: 1 Avanza-aktie och 38 kr för var 14:e Creades-aktie. Totalt 303 Mkr
- Återköp 2014: 52 Mkr
- Föreslagen inlösen 2015: 256 kr för var 25:e Creades-aktie



Substansvärde 2014-12-31 och 2015-03-31

Substansvärde Mkr	2015-03-31	2014-12-31
Noterade tillgångar		
Avanza	883	753
Lindab	577	514
Transcom	220	159
NOTE	48	33
Övriga värdepapper	116	289
Summa noterade tillgångar	1 845	1 749
Onoterade tillgångar		
Carnegie	361	355
Acne Studios	176	176
Global Batterier	53	53
Summa onoterade tillgångar	590	583
Övriga tillgångar och skulder	614	396
Totalt	3 049	2 728
Substansvärde per aktie	224	200

Förvärv av Inet

- 1 april 2015: Creades förvärvar 70% av stamaktierna och 74% av kapitalet i Inet för 80 Mkr
- Sveriges ledande återförsäljare av datorer och tillbehör till dedikerade datoranvändare
- Stadig tillväxt och stabil lönsamhet
- Underliggande tillväxt i PC-spel-marknaden
- Fem butiker. Ny butik i Barkarby öppnas inom kort
- 55% av omsättningen e-handel
- Omsättning 550 Mkr
- Rörelsemarginal 3,5%

Creades roll

- Opportunistisk och värdefokuserad investerare
- Engagerad, tydlig och långsiktig ägare
- Bolag i förändringsfaser:
 - Tillväxt – ägaren skapar långsiktiga förutsättningar och bidrar till att värdemaximerade prioriteringar görs
 - Strategisk/strukturell/finansiell förändring – ägaren är katalysator för förändring, prioriterar, löser upp intressekonflikter
- I noterad eller onoterad miljö
 - Engagerat styrelsearbete
 - Partnerskap med företagsledning, styrelse och meddelägare



CREADES



www.creades.se

